

Producto Passive House

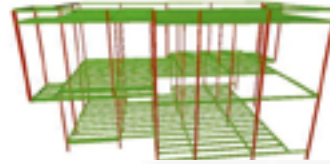
**www.bloketermico.com
telf: 684 165 208**

VIVIENDA PASIVA ○ PASSIVE HOUSE



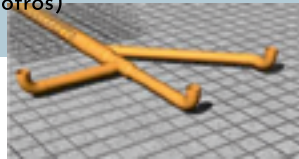
La vivienda Pasiva, es una edificación autosuficiente energéticamente, es decir 0 en consumo energético (calefacción, aire acondicionado, renovación continua de aire filtrado, luz, agua, etc).

Estructuralmente es una vivienda normal, pero las cubiertas y los tabiques interiores y exteriores son diferentes, no en su aspecto pero si en su composición.



como se hace? en nuestro caso, un bloque térmico (Bloke Térmico) producto patentado una sola pieza, un solo formato, para toda la construcción, la misma pieza para muros exteriores, fachadas, forjados, cubiertas, cerramientos, tabiques, etc.

Paso 1 - Una vez tengamos los proyectos y permisos, procederemos a preparar una solera y sobre ella unos muretes de hormigón de unos 20cm de altura y separados entre si unos 2m, dejando todos los enganches de pilares (hormigón, hierro, o madera) y unas aberturas para paso de conexiones (desagües y otros)



Paso 2 - Sobre estos muros colocaremos las viguetas que soportaran el forjado sanitario (hecho con termobloques) separadas entre si unos 60cm



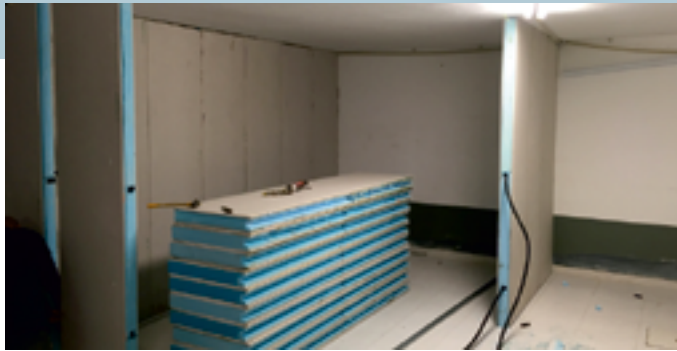
Paso 3 - Una vez colocados los termobloques del forjado sanitario transitable, y habiendo dejado las tomas para conectar, (residuales, pluviales, luz, agua sanitaria, etc.) procedemos a colocar los pilares estructurales y sobre estos las vigas perimetrales de forjado de planta o cubierta, según sea una sola planta o varias, y sobre las vigas perimetrales y centrales procedemos a colocar las viguetas para el forjado de planta con termobloques.



Paso 4 - procederemos a colocar los cerramientos con los termobloques



Paso 5 - procederemos a colocar el termobloque para tabiquería interior, y dejar listas las distintas estancias según los planos



Paso 6 - procederemos a acabados interiores (puertas, ventanas, pavimentos, baños, cocinas, etc) y en las cubiertas los paneles fotovoltaicos y solares



Ya tenemos nuestra casa pasiva, cualquier modelo que diseñemos con este producto (termobloque) se puede hacer tanto en vivienda unifamiliar como edificios



TABIQUERIA EXTERIOR, MUROS, Y Fachada

MEDIDAS EN MM	largo	ancho	espesor	peso	superficie x unidad m ²
	1200	6001	05	28-30kg	0,72 m ²

Composici3n: hormig3n, mallazo, xps, otros.
 Producto passive house.
 F3cil manejo, colocaci3n r3pida sencilla y segura.
 Ahorro energ3tico 100% (calefacci3n, aire acondicionado etc).
 Ideal para construir tabiques ext., muros, rehabilitaci3n fachadas...
 Soporta cualquier tipo terminaci3n (mortero, piedra, madera, pintura ...).



FORJADOS (PLACAS) Y CUBIERTAS

MEDIDAS EN MM	largo	ancho	espesor	peso	superficie x unidad m ²
	1200	6001	05	28-30kg	0,72 m ²

Composici3n: hormig3n, mallazo, xps y otros.
 Producto passive house.
 Manejo f3cil, r3pido, ligero muy resistente a cargas y golpes.
 Ahorro energetico 100%.
 Ideal forjados sanitarios ,forjados planta, forjados cubierta.



TRASDOSADO INTERIORES

MEDIDAS EN MM	largo	ancho	espesor	peso	superficie x unidad m ²
	26001	2005	5	28-30kg	3,12 m ²

Composici3n: yeso, xps
 ideal para aplacar en paredes interiores,
 evitando humedades ruidos,
 y un 50% en ahorro energ3tico
 F3cil manejo una forma de aislar una vivienda
 con poca obra.



FALSOTECHO T3RMICO

MEDIDAS EN MM	largo	ancho	espesor	peso	superficie x unidad m ²
	26001	2005	5	28-30kg	3,1 m ²

Composici3n: yeso, xps
 ideal para hacer falsos techos en interiores.
 Anula humedades, importante ahorro energ3tico, ruidos...
 F3cil instalaci3n.



TABIQUERIA INTERIOR

MEDIDAS EN MM	largo	ancho	espesor	peso	superficie x unidad m ²
	2500	6001	05	20-30kg	1,5 m ²

Composici3n: yeso, xps
 F3cil manejo, resistente, prtctico y sencillo.
 Ideal para divisiones interiores en viviendas
 locales comerciales, oPcinas etc.

